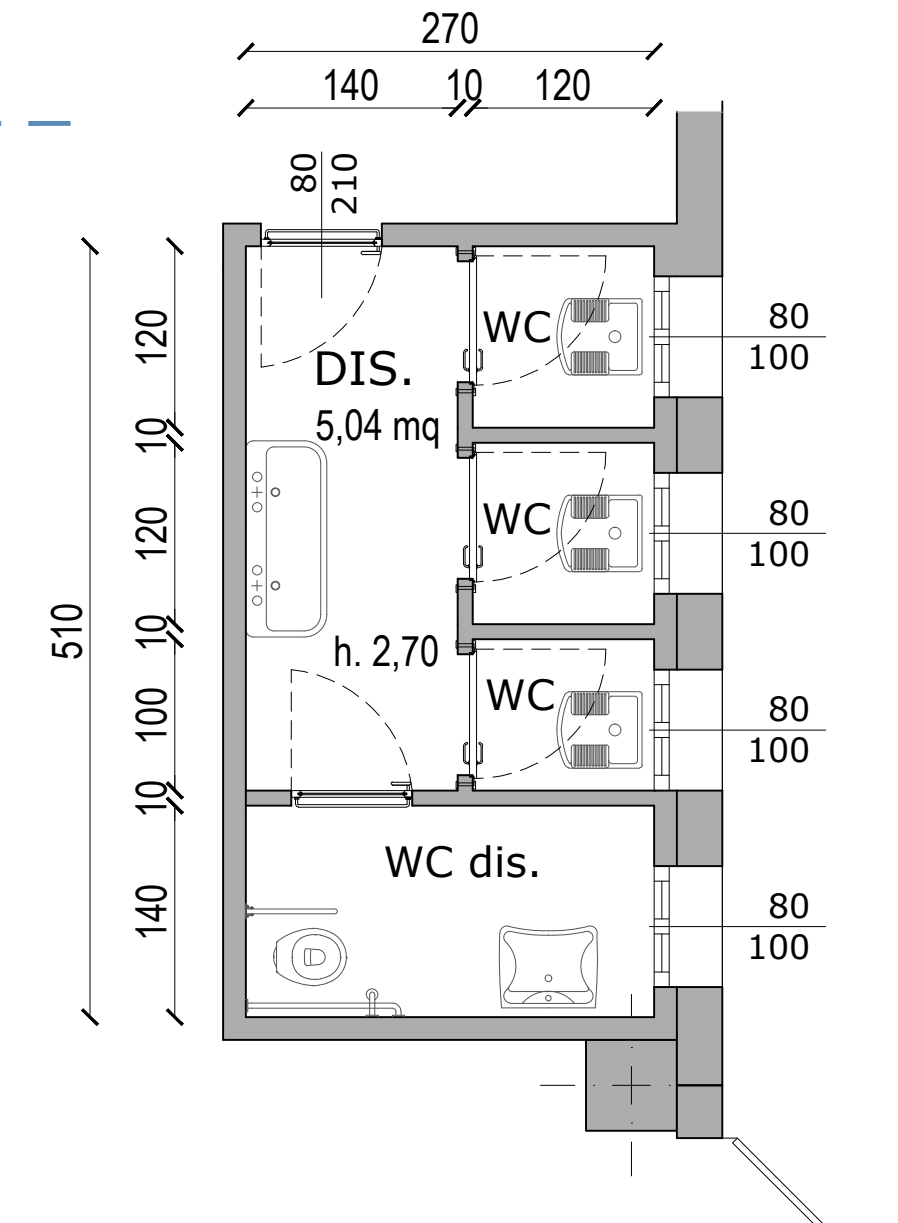
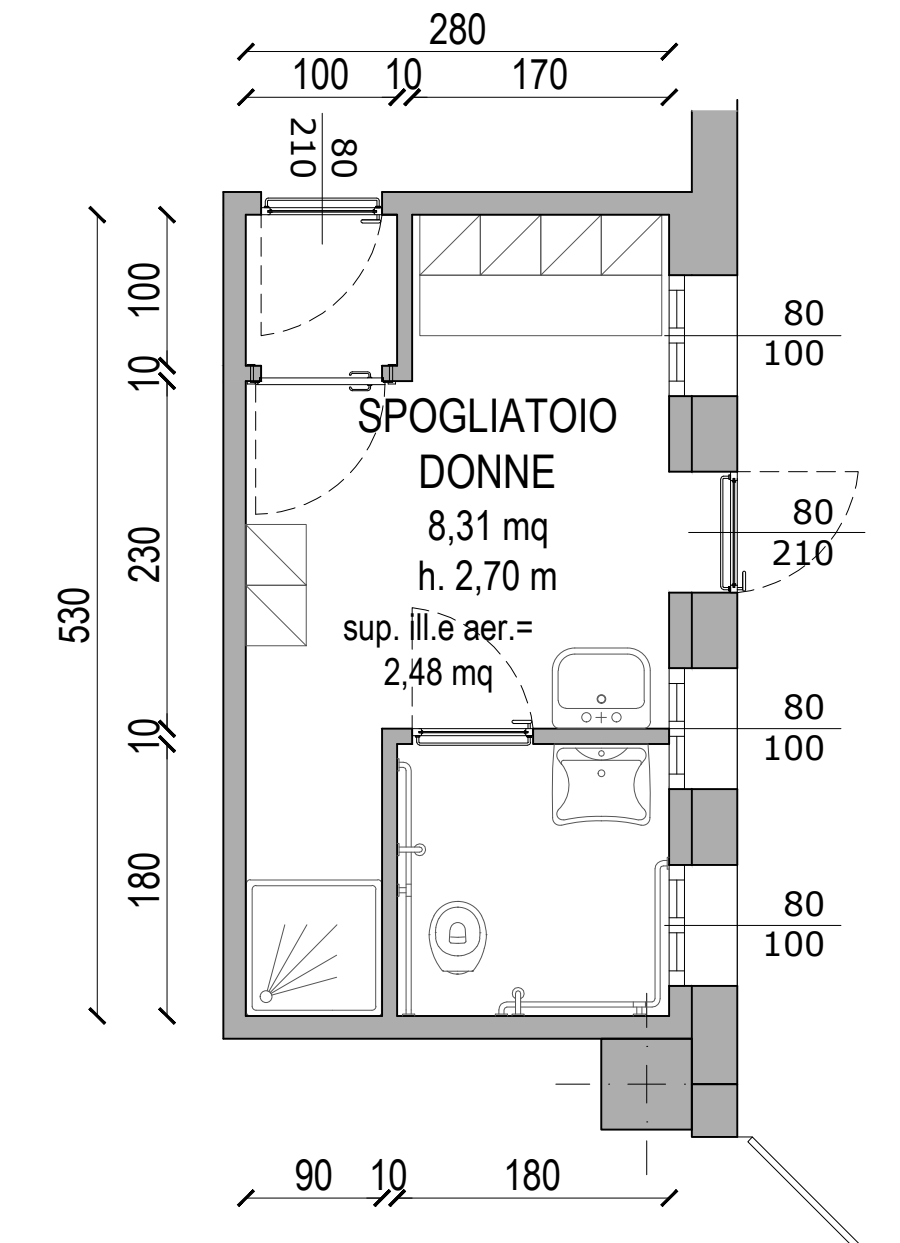


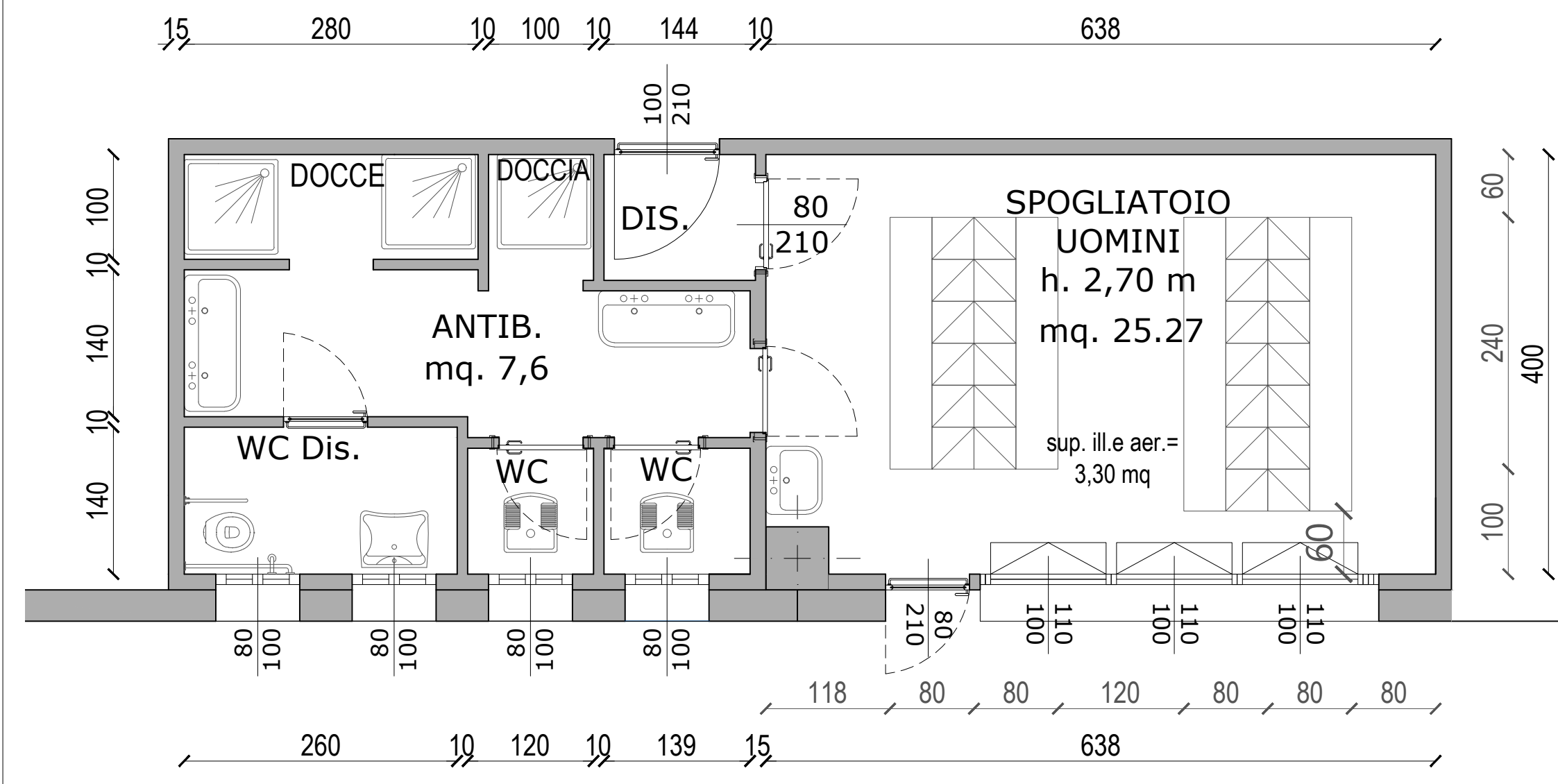
PIANTA SPOGLIATOIO "1 Esistente" - scala 1:50



PIANTA SERVIZI IGIENICI "ampliamento" - scala 1:50



PIANTA SPOGLIATOIO "3 Ampliamento" DONNE - scala 1:50



PIANTA SPOGLIATOIO "2 Ampliamento" - scala 1:50

Le dotazioni dei servizi igienici e degli spogliatoi sono "dimensionate" in base al numero dei dipendenti stimati in fase di ultimazione del progetto: per un totale di 95 dipendenti suddivisi su due turni lavorativi giornalieri = 48 persone per turno.

Si precisa che per il tipo di attività svolta in azienda e per le tipologie di lavorazioni effettuate in questo stabilimento, il personale che usufruirà di tali spazi è esclusivamente di sesso maschile, fatta eccezione una sola donna (già dipendente dell'azienda); ragion per cui è stato realizzato un solo spogliatoio "donne" di piccole dimensioni.

Gli uffici (dove invece è presente una percentuale di donne maggiore) resteranno nella sede "amministrativa" di via Barboiara 1

Nello specifico gli spogliatoi potranno ospitare:

- SPOGLIATOIO "1" *edificio esistente* suddiviso in due spogliatoi per uomini: uno per 10 persone e l'altro per 16;
- SPOGLIATOIO "2" ampliamento: progettato per 25 persone (spogliatoio uomini)
- SPOGLIATOIO "3" *ampliamento*: spogliatoio donne per 5 persone
- SERVIZI IGIENICI *ampliamento*: sono stati pensati in aggiunta agli spogliatoi e alle dotazioni minime richieste, per agevolare il personale viste le estese dimensioni dello stabilimento.

I servizi igienici previsti nell'ampliamento sono tutti dotati anche di bagni utilizzabili da persone portatrici di handicap.

Gli armadietti per collocare i propri effetti personali sono presenti in misura doppia rispetto al numero degli operai per turno, per far fronte al numero complessivo dei lavoratori.



esempio della tipologia degli armadietti con panca adottati in progetto, indicata nelle planimetrie.

Provincia di Reggio Emilia
COMUNE DI BIBBIANO

PERMESSO DI COSTRUIRE

Oggetto:
PROCEDIMENTO UNICO PER LA DELOCALIZZAZIONE ED AMPLIAMENTO DI ATTIVITA' PRODUTTIVA ESISTENTE NEL TERRITORIO COMUNALE (art.53 L.R. 12/2017)

Proprietà:
LAPIPLAST s.r.l.
Leg. Rappresentante Campanini Valfro
via I Maggio 32, Loc. Barco, 42021 Bibbiano (RE)

Ubicazione edificio:
via Barboiara 12/B, località Barco, 42021, Bibbiano (RE)
Foglio n. 4 - Particelle 232, 228, 14, 16, 230.

Data:
OTTOBRE 2022

34

PROGETTO
Piante spogliatoi e servizi
Scala 1:50

STUDIO BUCCI
Progettista:
BM GEOM. BUCCI MAURO
VIA BRODOLINI 6 - 42025 - CAVRIAGO (RE)
TEL. 0522.576207 mauro.bucci@geopec.it